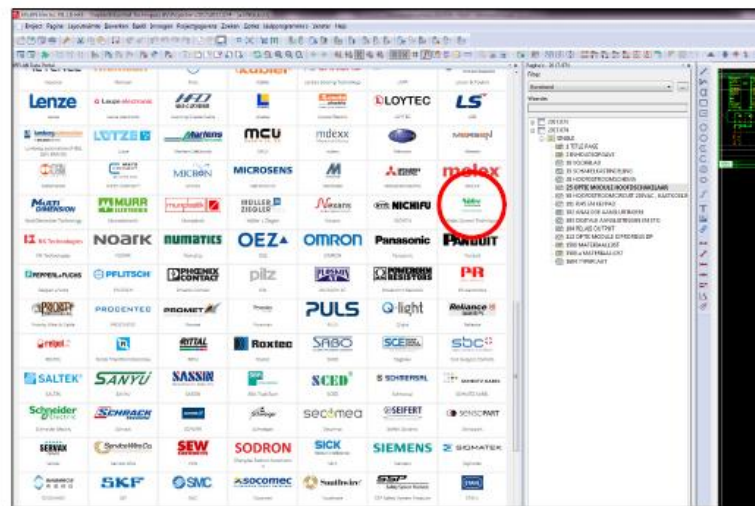


EPLAN

Unidrive M a SI-moduly, EPLAN makra pro vložení



Makra měničů Unidrive M a volitelných SI-modulů lze vložit do EPLANu pomocí „pomocných programů“ v horní liště a dále vybrat „dataportal“. Přímou v dataportalu pak vyberte Nidec:



Nebo přímo zadat a vyhledat dle produktu:

